

# Cyfle wedi'i ariannu i ymuno â'r Rhaglen Arweinyddiaeth Greadigol



- Ydych chi'n athro neu athrawes sy'n awyddus i gael cefnogaeth i ddefnyddio ffyrdd arloesol a chreadigol i fywiogi'r cwricwlwm newydd mewn ffyrdd dilys a deniadol i'ch disgyblion?
- Ydych yn barod i gynyddu eich sgiliau arwain yn eich ysgol?
- Hoffech gael yr amser i roi cynnig ar wahanol ffyrdd o addysgu a dysgu yn eich ysgol i asesu beth sy'n ennyn diddordeb eich disgyblion?
- Ydych wedi'ch llethu gan faint o newid sydd yn y system addysg ar hyn o bryd?
- Hoffech gael cyfaill beirniadol i'ch helpu i wneud synnwyr o'r cyfan?

Mae Cyngor Celfyddydau Cymru mewn partneriaeth â Llywodraeth Cymru yn falch o ail- lansio cyfle cyffrous i reolwyr canol/ uwch-reolwyr ysgol **gyda chymeradwyaeth yr Academi Genedlaethol ar gyfer Arweinyddiaeth Addysgol** i gefnogi arweinwyr i ddatblygu arweinyddiaeth creadigol yn eu hysgol.

Nod y rhaglen yw annog hyder mewn ffyrdd newydd o weithio, arloesi, meddwl a bod yn wydn a datblygu dealltwriaeth hefyd o greadigrwydd yng nghyd-destun y Cwricwlwm i Gymru, y pedwar diben a'r safonau proffesiynol ar gyfer addysgu ac arwain. O fewn y rhaglen, bydd cyfranogwyr yn cael eu hannog i feddwl yn onest am eu harferion a'u cyd-destun proffesiynol a nodi'r rhwystrau a allai amharu ar eu gallu i ddod yn arweinwyr creadigol.

Mae'r rhaglen wedi'i theilwra i gam dilyniant presennol pob cyfranogwr yn eu gyrfa arweinyddiaeth broffesiynol. Bydd yn ymaddasu i ddiwallu eich anghenion chi. Ni ddylai fod rhywbeth ychwanegol i'w wneud yn eich bywyd ysgol prysur o ddydd i ddydd. Dim byd i'w golli ond llawr i'w ennill! Mae ein model yn seiliedig ar dystiolaeth am ddysgu proffesiynol effeithiol a chanllawiau cyfredol Llywodraeth Cymru. Mae'n seiliedig hefyd ar y model pedair elfen o chydweithio, ymarfer meddylgar, hyfforddi a defnyddio data a thystiolaeth ymchwil.

Canolog hefyd yw'r themâu allweddol o ddysgu drwy brofiad, cyfoethogi a datblygu sgiliau creadigol. Maent yn cael eu cydnabod fel ffactorau allweddol wrth weithredu'n llwyddiannus y Cwricwlwm i Gymru.

Partneriaeth rhwng Cyngor Celfyddydau Cymru ac Academi Genedlaethol ar gyfer Arweinyddiaeth Addysgol Cymru



Cymeradwywyd gan | Endorsed by  
Academi Genedlaethol ar gyfer  
Arweinyddiaeth Addysgol Cymru  
National Academy for  
Educational Leadership Wales

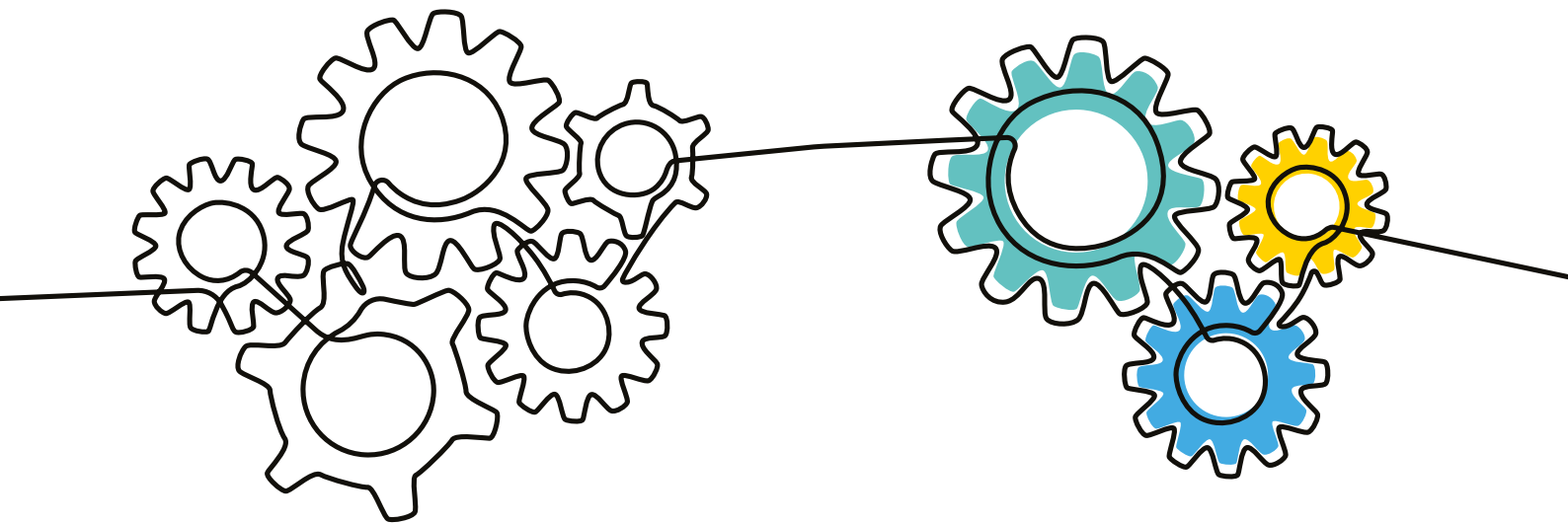


Cyngor Celfyddydau Cymru  
Arts Council of Wales

ARIENNIR GAN  
Y LOTERI  
LOTTERY FUNDED



Ariennir yn rhannol gan  
Llywodraeth Cymru  
Part Funded by  
Welsh Government



Bydd y broses yn dechrau wrth i Gyngor Celfyddydau Cymru hwyluso hyfforddiant deuddydd wyneb yn wyneb. Bydd yn gyfle dysgu dwys o brofiad â phwyslais ar ymarfer meddylgar.

Yn dilyn y cwrs deuddydd, bydd pob arweinydd yn cychwyn ar raglen ddatblygu 18-20 wythnos. Bydd yn cael ei baru ag Asiant Creadigol a fydd yn gweithredu fel hyfforddwr arweinyddiaeth greadigol a chyfaill beirniadol. Bydd y rhaglen yn defnyddio dull sy'n seiliedig ar ymholiad i ddatblygu creadigrwydd cyfranogwyr i greu newid yn eu hysgol a gwneud y canlynol:

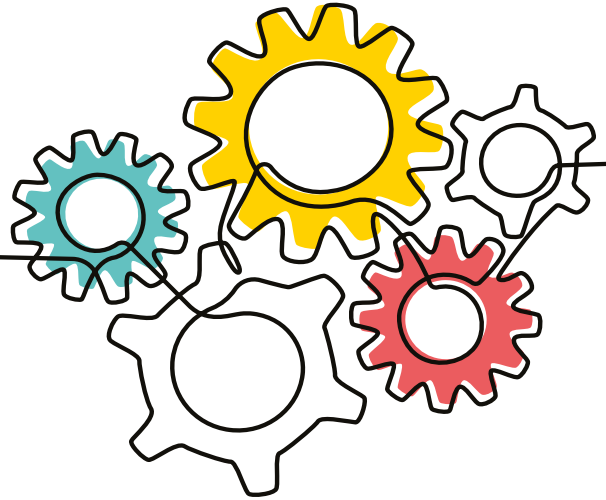
- Cyflwyno addysgeg dysgu creadigol i'r cyfranogwyr i feithrin eu hyder i ledaenu'r egwyddorion allweddol i'w staff.
- Datblygu dealltwriaeth o bwysigrwydd cydweithio a chyd-adeiladu mewn dulliau dysgu creadigol.
- Hybu dealltwriaeth o amgylcheddau dysgu sy'n annog creadigrwydd, meddwl beirniadol a datrys problemau.
- Rhannu enghreifftiau o brosiectau dysgu creadigol o'r rhaglen Dysgu Creadigol drwy'r Celfyddydau a'u heffeithiau ar athrawon a disgyblion a'r newid ar ysgol gyfan.
- Annog dysgu proffesiynol ac annibyniaeth arweinwyr ysgol drwy ddulliau arbrofol, deialog ac ymarfer meddylgar.
- Codi ymwybyddiaeth o leoedd democrataidd lle mae pob llais yn bwysig.
- Dangos sut mae dysgu creadigol yn rhan annatod o'r Cwricwlwm i Gymru, y dull cenedlaethol o ddysgu proffesiynol ac ysgolion fel modelau o sefydliadau dysgu.

Mae'n bwysig pwysleisio y bydd y ddarpariaeth hon yn gynnis pwrpasol, wedi'i harwain gan eich ymholiad eich hun am arweinyddiaeth greadigol er y bydd syniadau a dulliau eraill yn cael eu cynnis hefyd. Wrth i'r broses ddatblygu, mater i'r cyfranogwr fydd archwilio a threialu ffyrdd newydd o weithio.

Ar ddiwedd y broses, bydd gofyn i'r cyfranogwyr lenwi gwerthusiad sy'n dangos effaith yr ymholiad ar eu dysgu proffesiynol a'u harweinyddiaeth greadigol a dechrau cynllunio eu camau nesaf.

Mae'r ddarpariaeth yn ysbrydoli ac yn ysgogi'r genhedlaeth bresennol a'r nesaf o arweinwyr ar bob lefel o'u gyrfa, yn cefnogi llesiant ac yn diwallu ystod amrywiol o anghenion.

Adborth oddi wrth arweinydd ysgol, 2022



## Datganiadau o ddiddordeb

Byddwn yn croesawu'n arbennig datganiadau o ddiddordeb gan ymgeiswyr o gefndiroedd diwylliannol ac ethnig amrywiol.

Dylid cyflwyno pob datganiad o ddiddordeb erbyn 12 canol dydd 7 Tachwedd 2024 trwy: [Ffurflen Mynegi Diddordeb ar gyfer y Rhaglen Arweinyddiaeth Greadigol](#)

Os bydd eich mynegiant o ddiddordeb yn llwyddiannus, cynhelir yr hyfforddiant deuddydd wyneb yn wyneb yng **Nghanolbarth Cymru, 11 a 12 Chwefror 2025**.

Yn ogystal, bydd gofyn i chi hefyd fynychu cyfarfodydd rhwydweithio ar-lein (bore yn yn unig) **19 Mawrth 2025 a 15 Mai 2025**.

Hefyd, digwyddiad rhannu wyneb yn wyneb yng nghanolbarth Cymru ar **18 Mehefin 2025**.

Byddwn yn talu am holl gostau cyflenwi am dyddiadau yma.

Sylwch fod presenoldeb ar yr holl ddyddiadau allweddol hyn yn orfodol ac yn amod cyfranogi. Rhaid ichi hefyd ymrwymo i dreulio 3 diwrnod gyda'ch Asiant Creadigol yn ystod y cyfnod.

## Y darparwyr

Aelodau o'r tîm Dysgu Creadigol yng Nghyngor Celfyddydau Cymru fydd yn darparu'r cyfle dysgu proffesiynol.

Mae'r rhaglen yn defnyddio technegau addysgu a dysgu datblygedig sydd wedi'u cynllunio'n benodol i fod yn ymarferol ac yn berthnasol i ysgolion a gwir ofynion eu cwricwlwm. Mae'r technegau hyn yn cael eu llywio gan ymchwil helaeth o bob cwr o'r byd i'r hyn sy'n gwneud ysgol yn un sy'n perfformio'n dda.

Ar hyn o bryd mae dros 1,307 ysgol ledled Cymru wedi ymgysylltu â'n gwaith neu wedi elwa o'n gwaith.

## Darganfyddwch mwy

Mae gennym sesiwn friffio ar-lein, 3.30pm-4.30pm ar 8 Hydref 2024. [Felly dewch yn llu drwy ddilyn y ddolen yma.](#)



[Tanysgrifiwch i'n cylchlythyr er mwyn clywed y diweddaraf.](#)  
#DysguCreadigolCymru